

東海から新たな価値と確かな品質を

2015年3月より操業を開始した名古屋工場は、溶射・溶接工場として最新鋭の設備・技術でお客様に貢献してきました。さらなるニーズに応えるため、2025年同敷地内に「名古屋第2工場」が誕生。新たな技術と価値を提供し成長を続けています。



名古屋第2工場



**Enjoy & Relax!
Dormitory Life!**



2009年竣工の山田寮(单身寮)。地上6階・120室でカフェテリア、無線LAN(無料)と設備も充実。もちろん個室です!



ホテルのようなロビー!!

山田寮のロビー。ホテルのような玄関。優しく、頼りになる管理人さんも24時間いますよ。

部屋は個室!!

山田寮の個室内部です。自分の思いどおりにレイアウトできます。楽しんでみてください。



朝食バイキング!!

毎朝、メイン8品・サラダ、フルーツが食べ放題!食後のコーヒーも付いています。和食もあります。夕食は1食320円です。



野球

これが富士岐野球部です。東海市野球連盟に所属。優勝だってしちゃいます。ぜひ入部してください。



フットサル

フットサルチームFUJIKIです。「楽しんでプレーする」がチーム方針です。職場を超えた交流の場として、年齢・経験に関係なく気軽に参加を待っています。



充実の教育サポート体制!

入社教育や1年フォロー教育、資格講座、各種教育もあり未経験からでも安心してプロフェッショナルへと成長できます。



毎年2回あるFJK活動発表会。日々の改善成果をこの日のために資料を作り発表練習を重ねる。これぞ富士岐マンです。

名古屋へ行こう

意外に楽しい「大人の世界♥」が待ってるよ!!



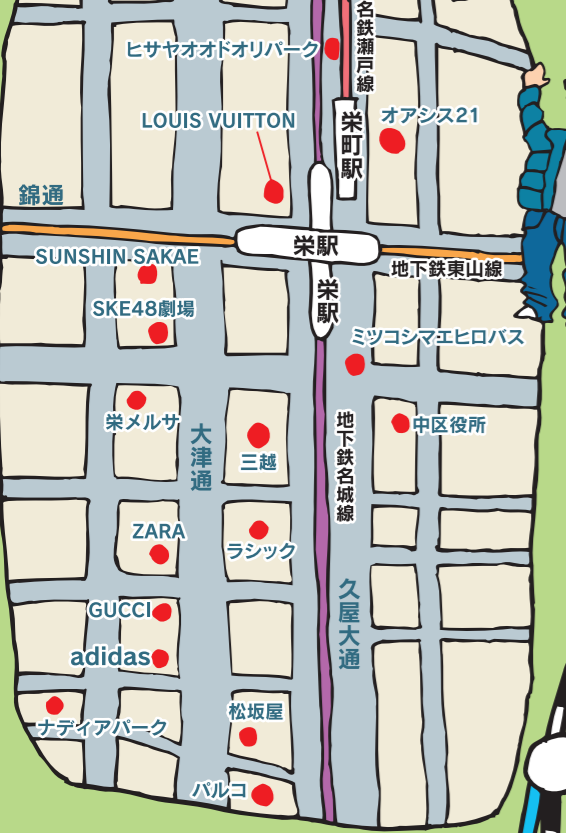
富士岐五産株式会社 名古屋支店



思いっきり働いて、
思いっきり遊ぼう!
要チェックの人気スポット!!

見る 遊ぶ 食べる 買う 名古屋まるわかりMAP

栄ショッピングガイド

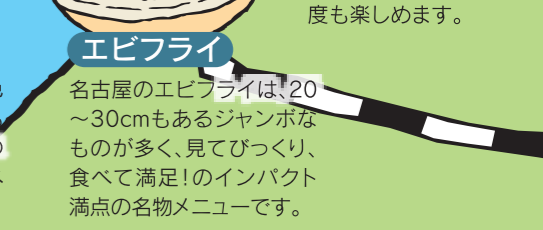
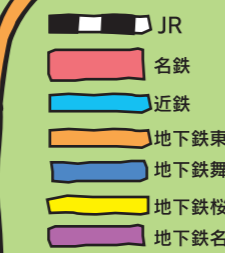


デートスポット
JRセントラルタワーズをはじめミッドランドスクエア、名古屋ルーセントタワーなど、高層ビルのレストランやダイニングバーから名古屋の夜景を見ながらのひとときは、大人のデートスポットとして人気です。



鈴鹿サーキット
F1日本グランプリや鈴鹿8時間耐久ロードレースの開催で知られる自動車レジャー施設。

名古屋の情報発信地「栄」。南北に久屋大通が走り、平行する大津通一帯には大型路面店やブランドショップが続々とオープン。東西を走る広小路通や錦通周辺には話題のグルメやランドマークが集結。老若男女問わず、どこへ行っても楽しめるスポット、それが「栄」です。



グルメガイド

粗鋼生産量世界最大級!日本が誇る鉄鋼メーカー

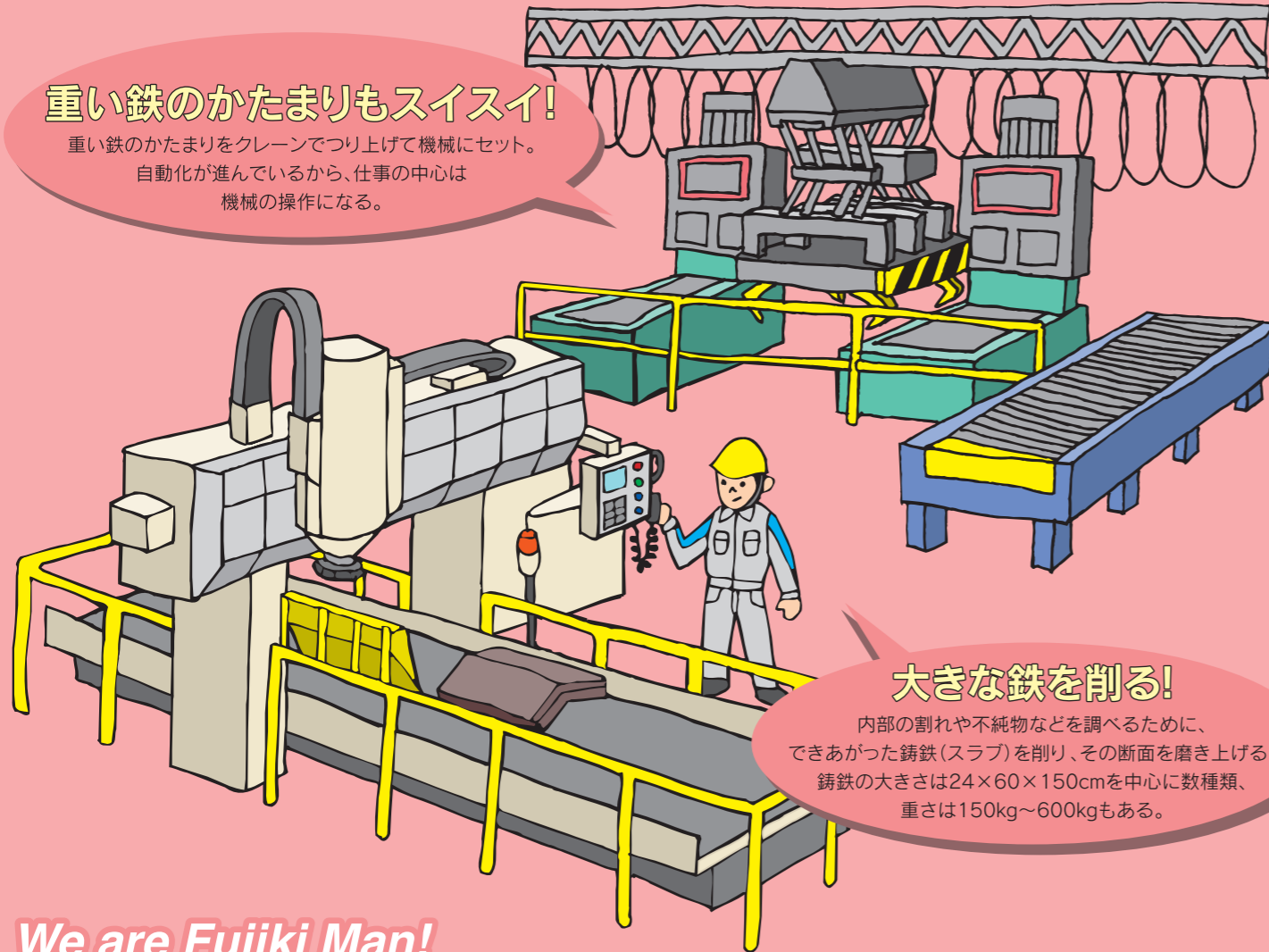
日本製鉄作業所

〒476-0015 愛知県東海市東海町五丁目3番地 日本製鉄名古屋製鉄所構内



重い鉄のかたまりもスイスイ!

重い鉄のかたまりをクレーンでつり上げて機械にセット。
自動化が進んでいるから、仕事の中心は
機械の操作になる。



大きな鉄を削る!

内部の割れや不純物などを調べるために、
できあがった鑄鉄(スラブ)を削り、その断面を磨き上げる。
鑄鉄の大きさは24×60×150cmを中心に数種類、
重さは150kg~600kgもある。

We are Fujiki Man!

品質を守る!これが僕たちのプライド!!



多治見工業高等学校

一見小さく見える鉄の塊でも重さは数百キロ。安全かつ適切に運搬するため、常に周囲の状況把握を行い、的確なクレーン操作が求められます。「安全第一」で常に緊張感を持ってクレーンを操作しています。(出身：岐阜県)



名古屋情報専門学校

今日も一日安全作業!手慣れてきた作業でも「よし!」と大きな声で指差し確認を行い、ひとつひとつ丁寧な作業を行っています。(出身：愛知県)



武豊高等学校

機械に不慣れでもやさしい上司や先輩が丁寧に教えてくれます。わからない事は気軽に先輩へ質問できるので、ひとつひとつ着実に仕事を覚えられている実感があります。(出身：愛知県)



熊野青藍高等学校(旧:木本高等学校)

入社して10年、今では班長となり部下を持つ立場となりました。日々チームの安全・品質に目を配り、怪我をさせないように指導しています。(出身：三重県)

世界トップシェアをもつ世界最大級の特殊鋼専門メーカー

大同作業所

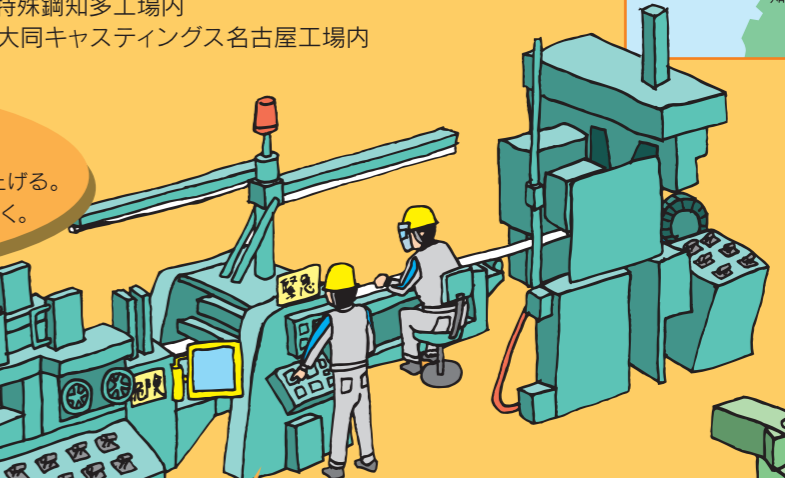
〒477-0035 愛知県東海市元浜町39 大同特殊鋼知多工場内

〒455-0022 名古屋市港区竜宮町10番地 大同キャストिंगス名古屋工場内



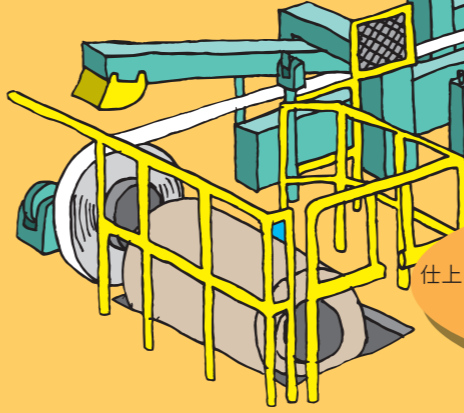
鉄をきれいに磨く!

鉄板をローラーで延ばして薄板という製品に仕上げる。
帯鋼に加工する鉄材の表面を自動研磨機で磨く。



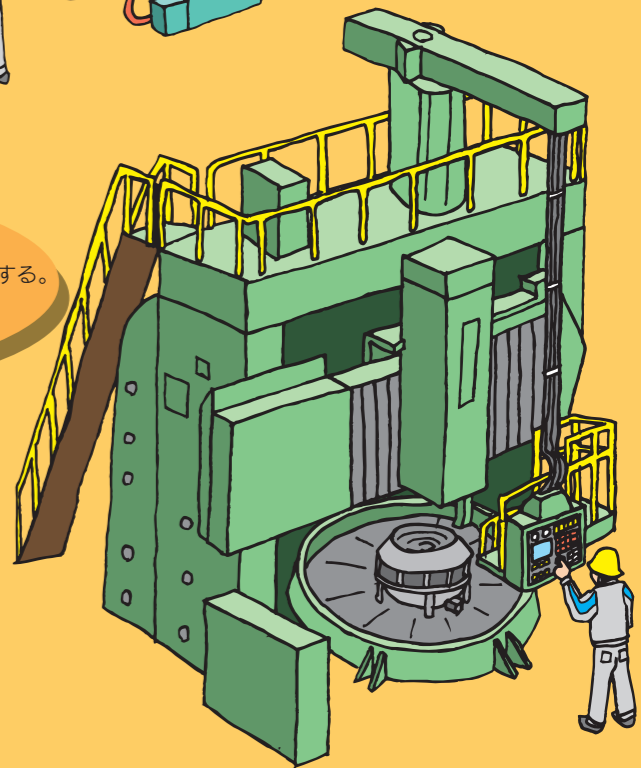
繊細な仕事!

仕上げの厚さ0.4mm、長さは200~300mの製品にする。
厚みの誤差は1/1000mm以内。
最後は人の経験と技術がものをいう。



鉄のかたまりを削る!

図面通りに機械部品を鉄のかたまりから削りだす。
仕上げる方法は一つだけではないので、
どのように加工していくのが最適か
考えながら作業します。



We are Fujiki Man!

次の工程のため、すべてはその先のお客様のため!!



名古屋工業高等学校

最初は怖かったガス切断も今ではお手の物。しかし、油断は怪我のもとになるので、日々安全を意識しながら作業を行っています。(出身：愛知県)



浮羽工業高等学校

数万本ある鋼材を管理する仕事をしています。番号の管理ミスが命取りなのでとても気を遣う仕事ですが、その分やりがいもあります。細心の注意を払って、日々取り組んでいます。(出身：福岡県)



高山工業高等学校

研削機を操り、1分間に60mのスピードで流れる鋼材のキズを見落とさないように入念にチェックキズを除去する作業を行っています。(出身：岐阜県)



鳥羽高等学校

沢山のパーツを分解・清掃・組付けるので最初は覚えるのが大変でしたが、先輩方に支えられ、今では多くの作業ができるようになりました。(出身：三重県)

電炉の代表的中厚板メーカー

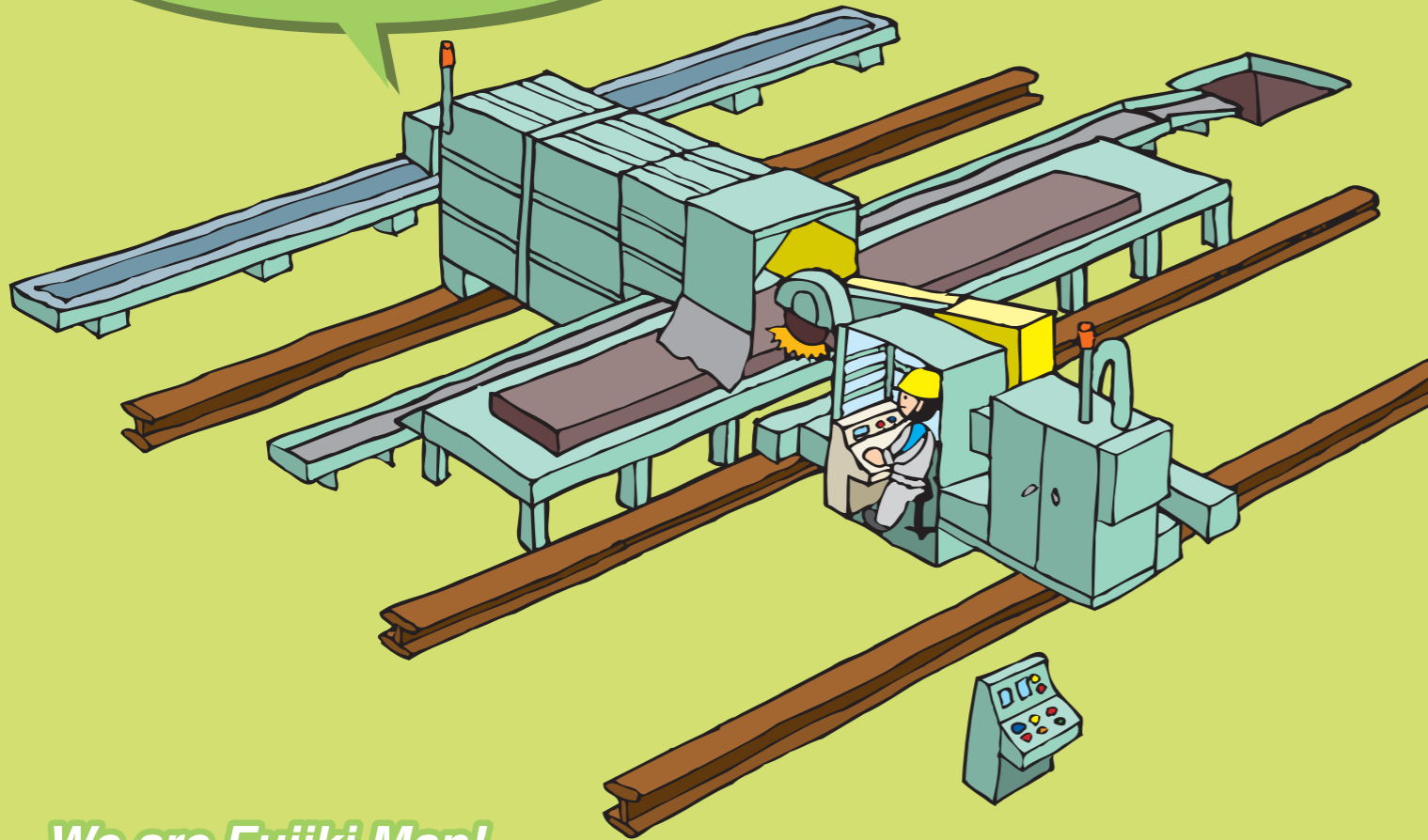
中部鋼鉄作業所

〒454-0856 愛知県名古屋市中川区小碓通5-1 中部鋼鉄内



鉄の表面キズを取り除く!

大型の専用研削機を使用して、鉄に約500kg~800kgの圧力をかけながら専用砥石で表面のキズを除去します。



We are Fujiki Man!

20トン以上ある鉄の塊と設備を駆使して格闘する!!



大同大学大同高等学校

最終製品にまで影響する表面のキズは、ほんの小さなものでも見落とせない。徹底的に検査をします。(出身：愛知県)



佐世保実業高等学校

幅1.5m×長さ5.5m、重さ15トンの鉄の板を指定されたサイズになるように、プレーナー(切断機)を用いて慎重に切断作業を行っています。(出身：長崎県)



開新高等学校

大型の機械を使って重さ20トンを超える鉄板のキズを取り除く作業は迫力満点。研削機を操りキズを取り除く作業を行っています。(出身：熊本県)



名古屋情報専門学校

フォークリフトを使い何トンもの鉄板を安全に運ぶには、周囲への気配りと慎重に操作することが大切。気を抜かず丁寧な確認で安全作業を心がけています。(出身：愛知県)

溶射の技術が創造する明るい未来とクリーンな環境

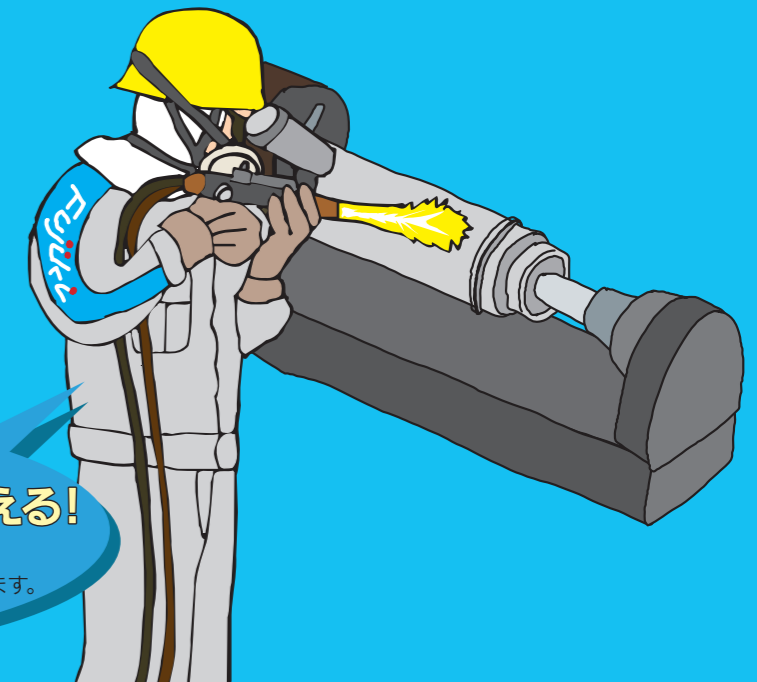
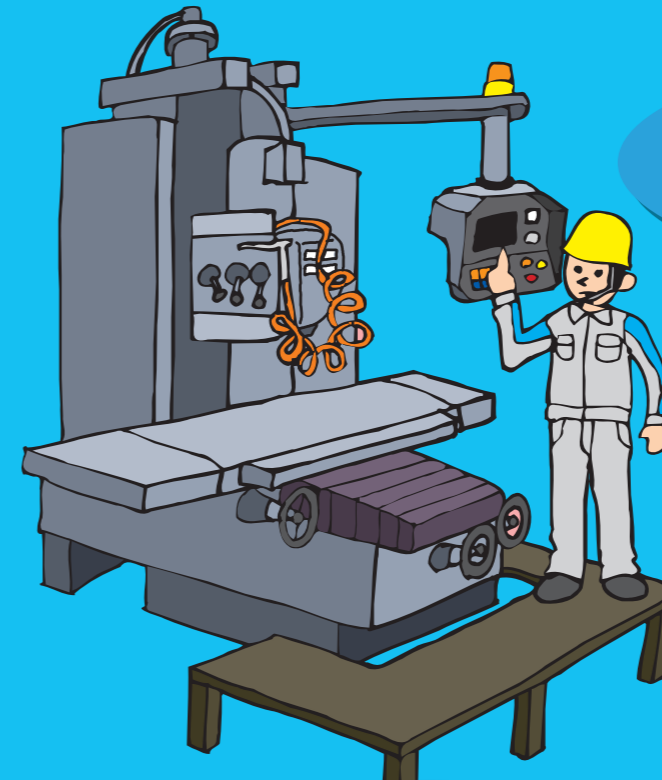
名古屋工場(溶射課)

〒478-0001 愛知県知多市八幡字浦浜1番52



1/100mmの精度でお客様へ!

溶射・溶接で加工した後、お客様のニーズに合った精度となるよう、切削機械を使用して最終仕上げを行います。



設備・製品の寿命延長で期待に応える!

過酷な環境で使用される各種製造設備の主要部品に、寿命延長など様々な付加価値をつけるため、表面改質を行っています。

We are Fujiki Man!

日々新しい仕事への挑戦! 未来のために!!



武豊高等学校

精密機器への溶射を行う第二工場に従事しています。溶射製品の点検や表面粗さ測定など、日々新しい経験を積めるため、今後もどんどん成長できそうです。(出身：愛知県)



新宮高等学校

品質はお客様の信頼の証!一人前と認められる仕事ができるまでまずは任された仕事を確実に実行し日々成長することを意識しています。(出身：三重県)



半田工科高等学校

第二工場が本格的に稼働を開始しました。機械部品と比べ機密が多いだけでなく、高い精度も求められるため、班長として身を引き締めて取り組んでいます。(出身：愛知県)



名古屋工学院専門学校

配属してから溶射という技術に強い興味を持ち、1年目は機械部品の溶射を行い、現在は第二工場に精密機器への溶射業務に従事しています。この新しい工場と共に、これからも成長していきます。(出身：愛知県)